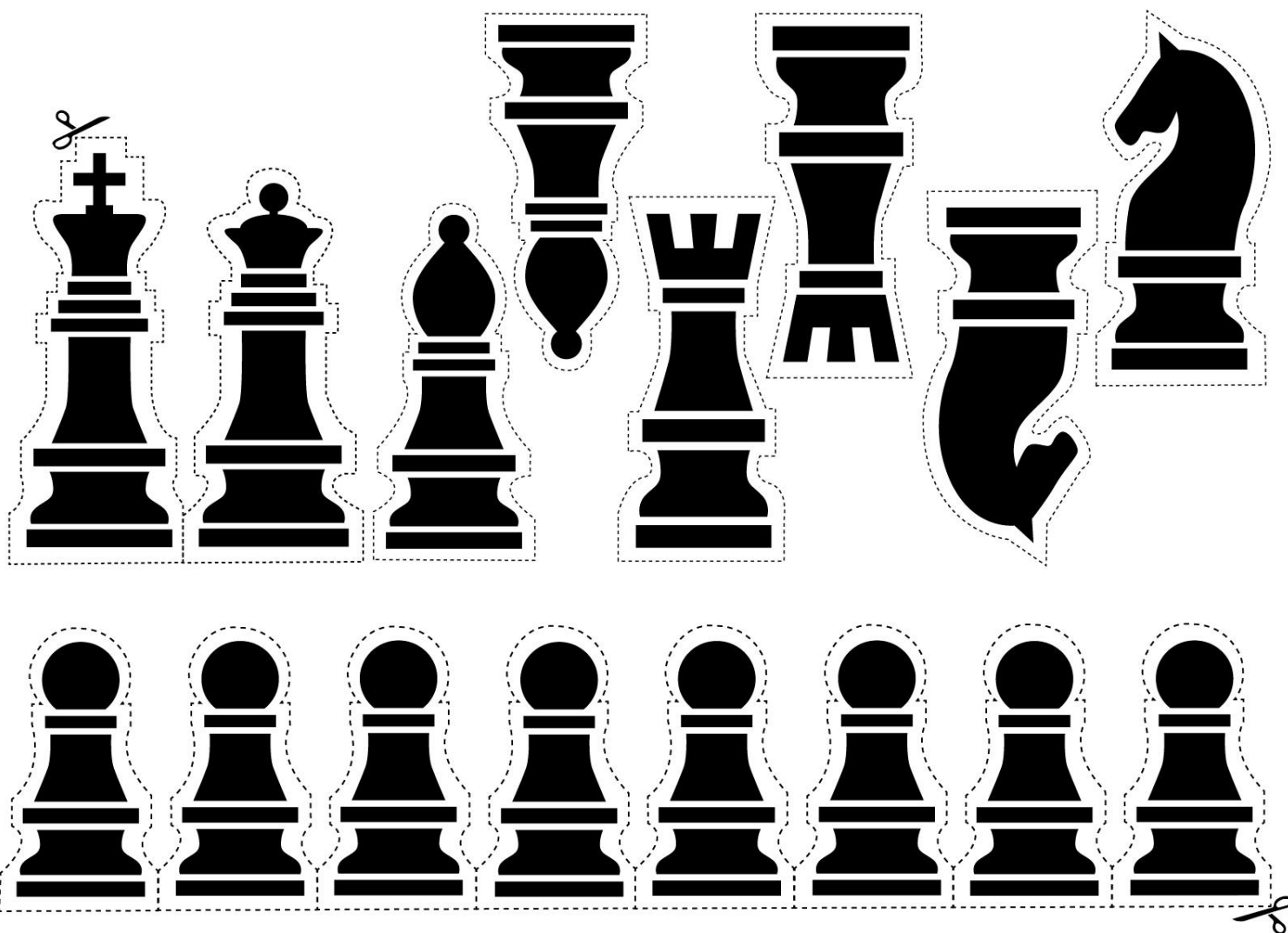


Piezas de ensamble

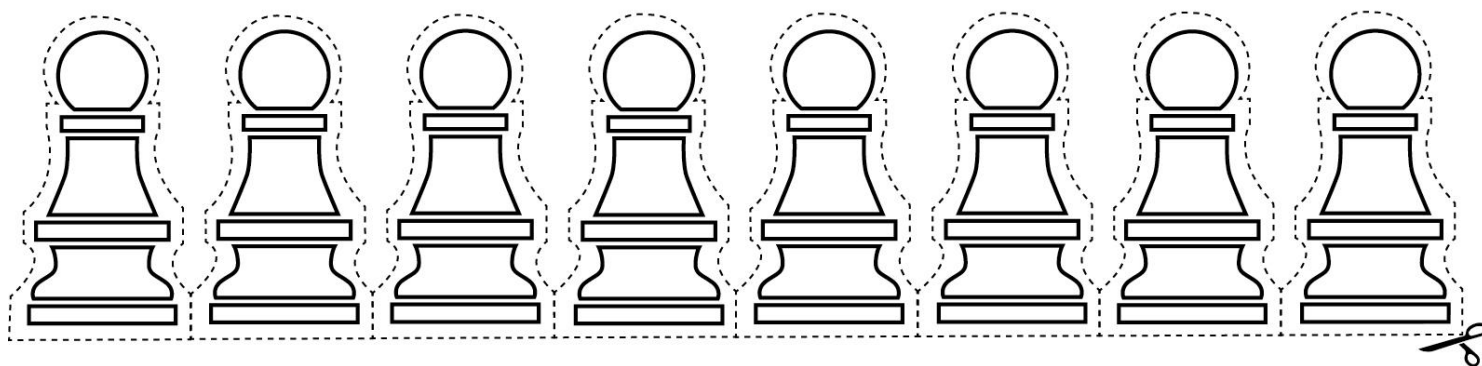
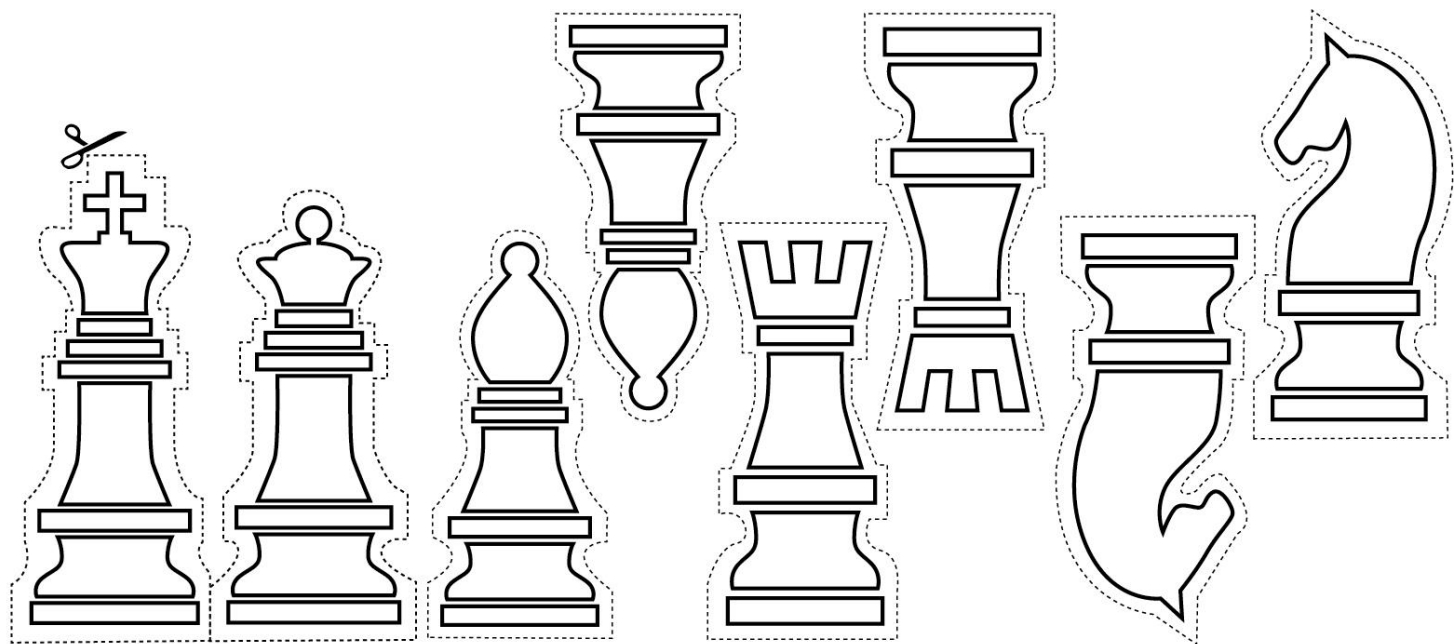
Elaboren sus piezas de ajedrez con esta idea sencilla y fácil.



ILCE

ORGANISMO INTERNACIONAL





Materiales:

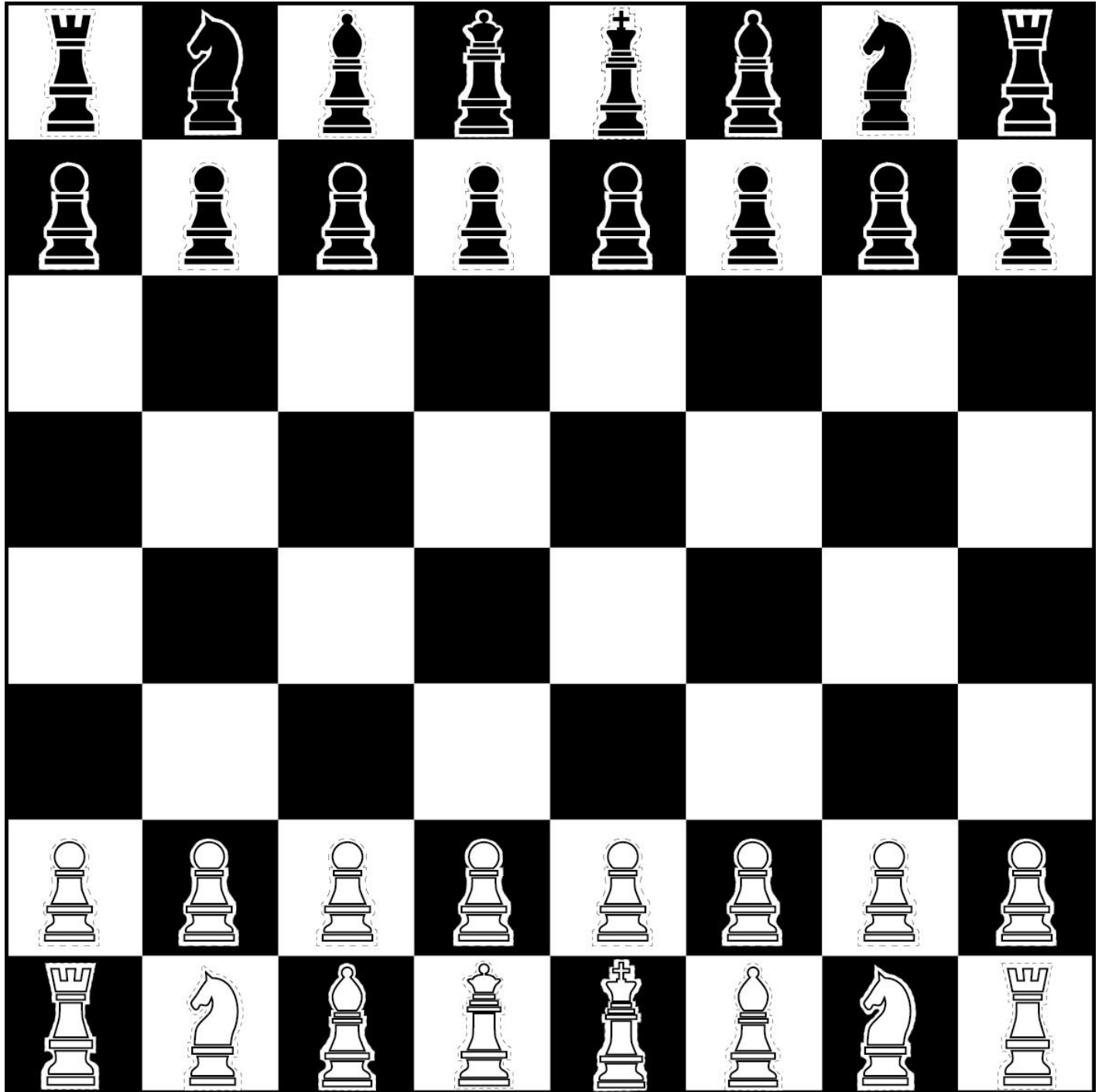
- Piezas recortables
- Cartoncillo
- Pegamento blanco
- Cucharitas de madera
- Tachuelas o “chinchés” o pines

1. Imprimir las piezas recortables que se proporcionan. Es necesario reconocer el nombre de cada una de las piezas de ajedrez para no omitir ninguna al momento de su elaboración.
 - a. Un Rey
 - b. Una Dama o reina
 - c. Dos Alfiles
 - d. Dos Caballos
 - e. Dos Torres
 - f. Ocho Peones

Si imprimen en blanco y negro, recuerden elaborar un grupo de piezas por cada color.

2. Recortar por los bordes y pegar sobre cartoncillo para hacer más resistente cada pieza.
3. Antes del pegado total, coloquen la cucharita de madera a cada pieza como una paleta para que puedan insertarla en su tablero colgante.
4. Si deciden no colocar la cucharita de madera, pueden perforar por el centro la pieza, que moverán por el tablero con apoyo de una tachuela o “chinche”.





ILCE

ORGANISMO INTERNACIONAL

